

Fini[®]Dress
Fini[®]Dress



FISCHER Motorabrichtspindeln
FISCHER motorized dressing spindle

Fini®Dress FD – kompakt und leistungsstark
 Abrichten und Profilieren von Schleifscheiben durch leistungsstarke Motorspindeln mit robuster Lagerung.

- Höchste Rundlaufgenauigkeit und Steifigkeit für präzises Abrichten
- Thermische Stabilität
- Synchronmotor für hohe Motorleistung
- Robustes, hochpräzises Lagersystem
- Fettdauerschmierung
- Wasser-/Öl-Kühlung
- Labyrinthabdichtung, sperrluftunterstützt

Optionen:

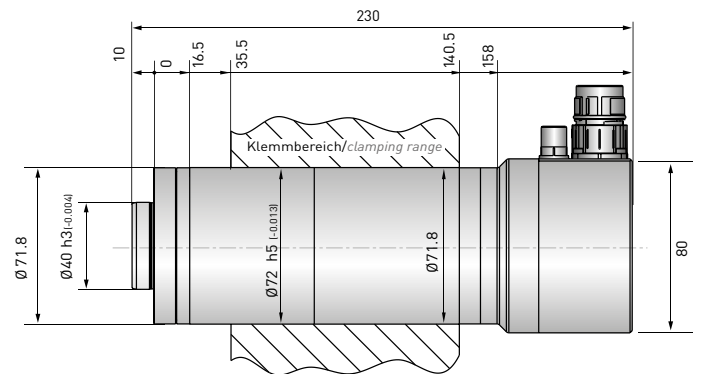
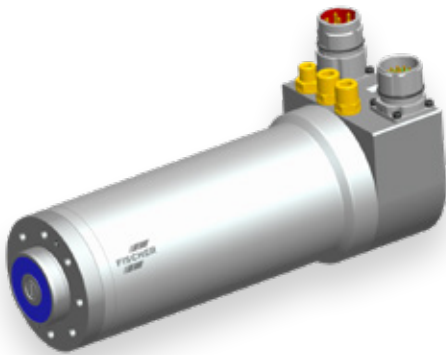
- Drehimpulsgeber VC
- Anfunkerkennung AE

Fini®Dress FD – compact and powerful
 Dressing and profiling of grinding wheels through high performance motor spindles with robust bearings.

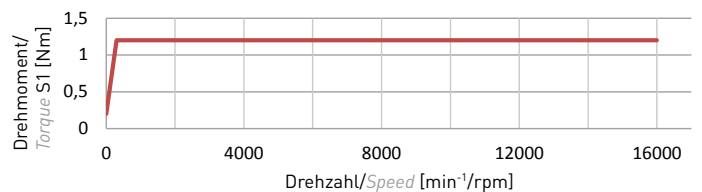
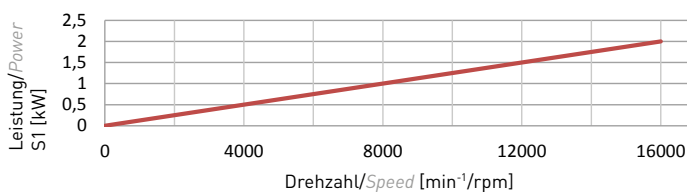
- Highest concentricity and rigidity for precise dressing operations
- Thermal stability
- Synchronous motor for high motor performance
- Robust, high-precision bearing system
- Grease lubrication
- Water/oil cooling
- Labyrinth air seal

Options:

- Encoder VC
- Acoustic emission sensor AE



Typ Type	Einspanndurchmesser Mounting diameter	Max. Drehzahl Max. speed	Spannung Voltage	Leistung S1-100% Power S1-100%	Drehmoment S1-100% Torque S1-100%	Werkzeugschnittstelle Tool interface	Schmierung Lubrication	Spindel-Kühlung Spindle cooling	Drehrichtung Rotating direction	Einbaulage Operating position	Statische Steifigkeit Static rigidity		Optionen Options	
											radial	axial	Drehimpulsgeber VC Encoder VC	Anfunkerkennung AE Acoustic emission sensor AE
FD72-16/2.1.3	[mm]	[min ⁻¹] [rpm]	[V]	[kW]	[Nm]	Zylinder/ Cylinder	Fett Grease	Wasser/Öl Water/oil	rechts + links right + left	beliebig any	[N/µm]			
	72 h5	16.000	322	2,0	1,2	Ø 40 h3					50	60	✓	✓

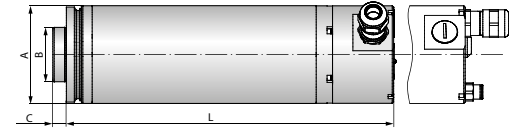


Fini®Dress AES

Eine robuste Motorabrichtspindel mit stabiler Lagerung zum Profilieren und Abrichten von CBN- und anderen Schleifscheiben. Die Spindel ist wartungsfrei.

Fini®Dress AES

A heavy-duty motorized dressing spindle with rugged bearings for shaping and dressing CBN and other wheel types. The spindle is maintenance-free.



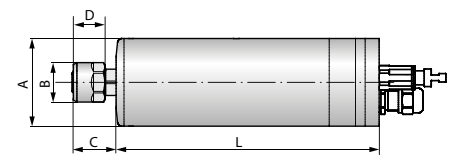
Typ Type	Aussendurchmesser Outer diameter	Max. Drehzahl [min ⁻¹] Max. speed [rpm]	Spannung Voltage	Leistung S6 60% power S6 60%	Werkzeugschnittstelle Tool interface	Schmierung Lubrication	Spindel Kühlung Spindle cooling	Drehrichtung Rotating direction	Einbaulage Operating position	Statische Steifigkeit Static rigidity		Abmessungen [mm] Dimensions [mm]			
										radial	axial	A	B	C	L
	[mm]	[min ⁻¹] [rpm]	[V]	[kW]						[N/μm]	[N/μm]	h5	h3		
AES-72	72	16'000	200/350	0.4	Zylinder/ Cylinder Ø 40mm	Fett Grease	Luft Air	rechts + links right + left	Horizontal + vertikal mit Aufnahme unten Horizontal + vertical with holder at bottom	44	46	72	40	10	241
AES-80	80	16'000	200/350	1.20			Wasser Water			45	43	80	40	10	281.5

Fini®Dress MZ-50

Entwickelt für das Abrichten mit kleinen kostengünstigen Topf-Abrichtscheiben im höheren Drehzahlbereich. Der Einsatz modernster Lager- und Motorentechnik ermöglicht eine sehr kompakte Bauweise der Motorabrichtspindel. Die Optimierung der thermischen und mechanischen Stabilität gewährleistet höchste Präzision und Laufruhe.

Fini®Dress MZ-50

Developed for dressing with small, low-cost cup wheels in high speed ranges. Because of the integration of latest-generation bearing and motor technologies, the motorized dressing spindle is very compact. The optimization of thermal and mechanical stability assures extreme precision and smooth operation.



Typ Type	Aussendurchmesser Outer diameter	Max. Drehzahl [min ⁻¹] Max. speed [rpm]	Spannung Voltage	Leistung S6 60% DC ts = 2 min power S6 60% ED ts = 2 min.	Werkzeugschnittstelle Tool interface	Schmierung Lubrication	Spindel Kühlung Spindle cooling	Drehrichtung Rotating direction	Einbaulage Operating position	Abmessungen [mm] Dimensions [mm]				
										A	B	C	D	L
	[mm]	[min ⁻¹] [rpm]	[V]	[kW]						h5				
MZ-50	50	30'000	230	0.32	Spannzangen Typ D14 für 0.1 mm bis 0.9 mm Collets type D14 for 0.1 mm to 0.9 mm	Fett Grease	Luft Air	rechts + links right + left	Horizontal + vertikal mit Aufnahme unten Horizontal + vertical with holder at bottom	50	22.5	24.36	18	150



Rund um die Welt / *Around the world*



Schweiz / Switzerland
FISCHER AG Präzisionsspindeln
+41 62 956 22 22
info-fch@fischerspindle.com



Russland / Russia
FISCHER Spindle Technology
+7 383 302 22 11
info-fstr@fischerspindle.com



Deutschland / Germany
FISCHER Deutschland GmbH
+49 2173 20535 0
info-fde@fischerspindle.com



USA / USA
FISCHER USA, Inc.
+1 262 632 6173
info-fusa@fischerspindle.com



China / China
FISCHER SHANGHAI
Spindle Technologies, Inc.
+86 21 643 481 50
info-fsh@fischerspindle.com



Taiwan / Taiwan
FISCHER Taiwan Inc.
+886 4 2312 1909
info-ftw@fischerspindle.tw

Autorisierte Service-Center
Authorized service-center



Frankreich / France
PRECISE France
+33 4 50 36 90 15
precise@precise.fr
www.reparation-electrobroche.com



Japan / Japan
CAPTAIN INDUSTRIES, Inc.
+81 3 5674 1162
info@capind.co.jp
www.capind.co.jp

Reparatur, Service & Support

Unsere Kunden unterstützen wir mit einem weltweiten Service. Hierfür stehen zusätzlich zu den produzierenden Werken der FISCHER Spindle Group auch Reparatur- und Service-Centers in Frankreich, Deutschland, USA, Russland, Japan und China zur Verfügung. Neben unseren Spindeln reparieren wir auch Fremdfabrikate.

Unsere Kompetenzen

- Spindelreparaturen aller Marken
- Höchste Verfügbarkeit von Original-, Ersatz- und Austauschteilen
- Vor-Ort-Support
- Wartungsschulung & Applikationsberatung

Ihre Ansprechpartner vor Ort helfen Ihnen gerne weiter.

Repair, Service & Support

We provide our customers with worldwide service and support, for which we can call on our FISCHER Spindle Group manufacturing plants as well as repair and service centers in France, Germany, the USA, Russia, Japan and China. We not only service our own spindles but those of other manufacturers as well.

Our competencies

- Repair of all spindle brands
- Highest availability of original spare and replacement parts
- On-site support
- Maintenance training & application consulting

Your on-the-spot contacts look forward to being of service.